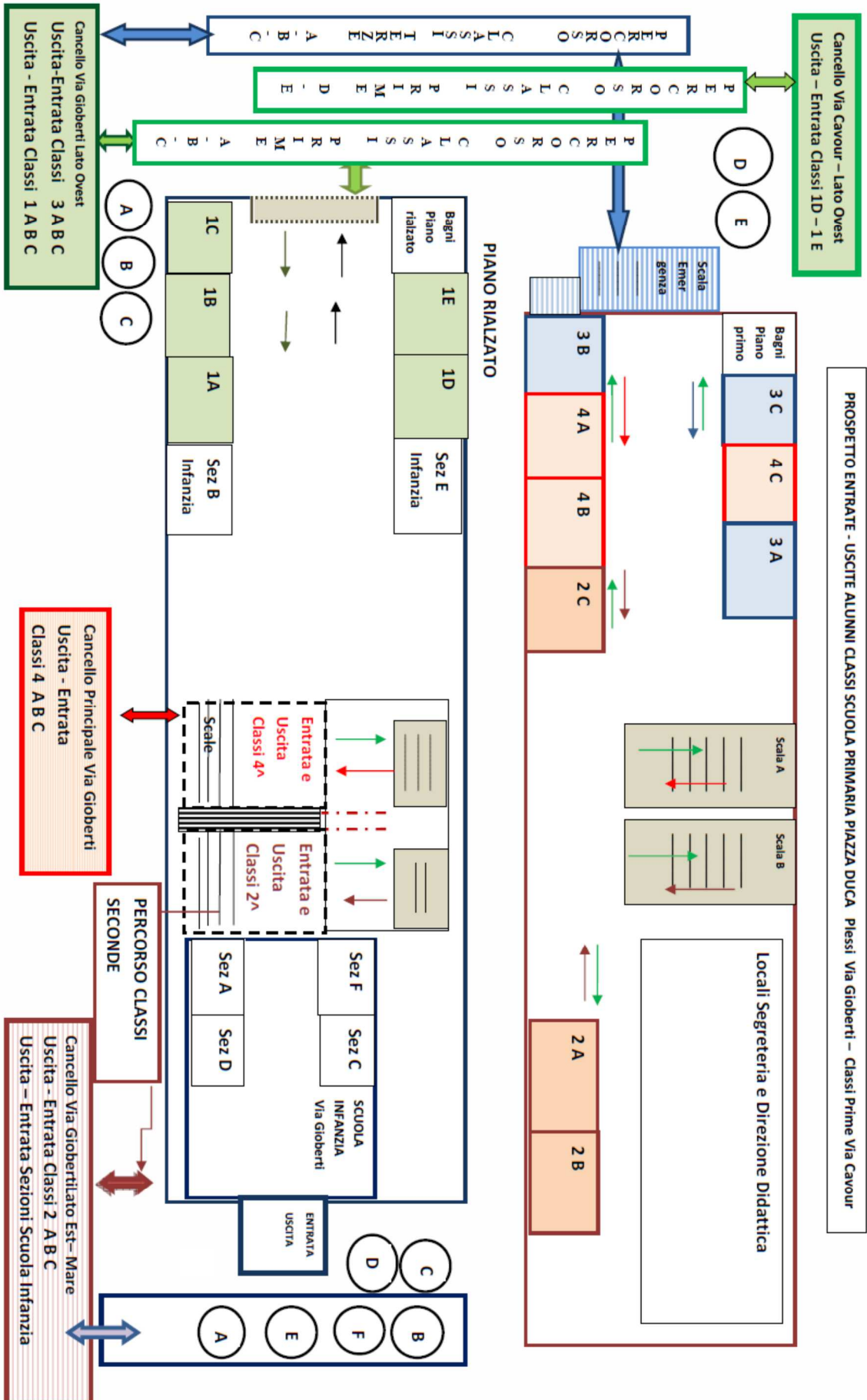


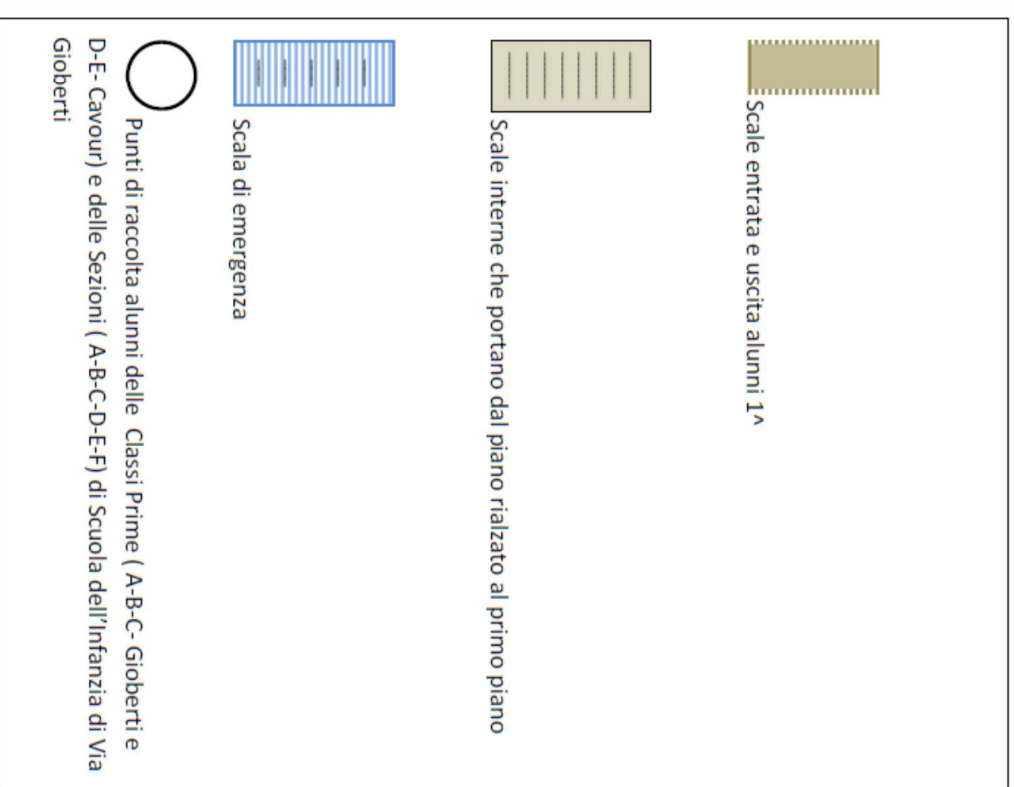
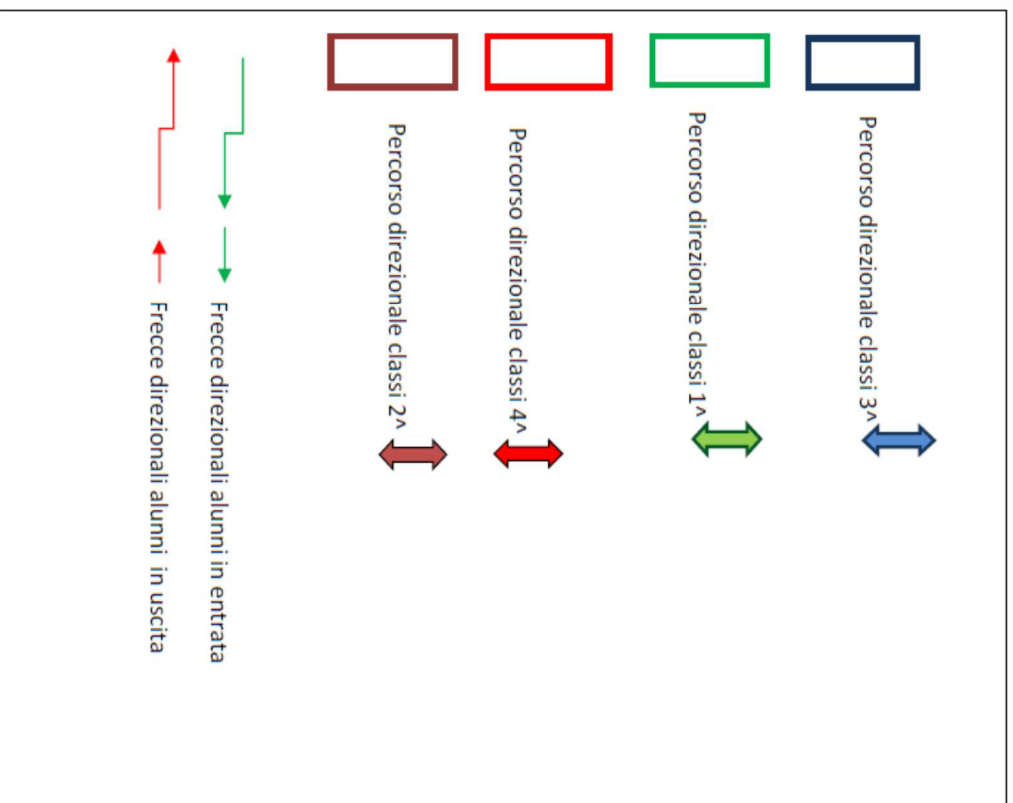
# ISTITUTO COMPRENSIVO 5 - PESCARA

## SCUOLA PRIMARIA e SCUOLA DELL'INFANZIA

### PROTOCOLLO ENTRATE E USCITE



LEGENDA:



Entrata alunni ore 8.15  
Uscita alunni ore 16.15

Area raccolta Scuola dell'Infanzia

# SCUOLA PRIMARIA E SCUOLA DELL'INFANZIA PLESSO VIA CAVOUR

## PROTOCOLLO ENTRATE E USCITE

Percorsi interni di andata e ritorno  
Marcatura a terra utilizzo bagni  
Area raccolta classi prime Scuola Primaria

Cancello n° 3  
Entrata/Uscita 1^D - 1^E  
Aule edificio via Gioberti

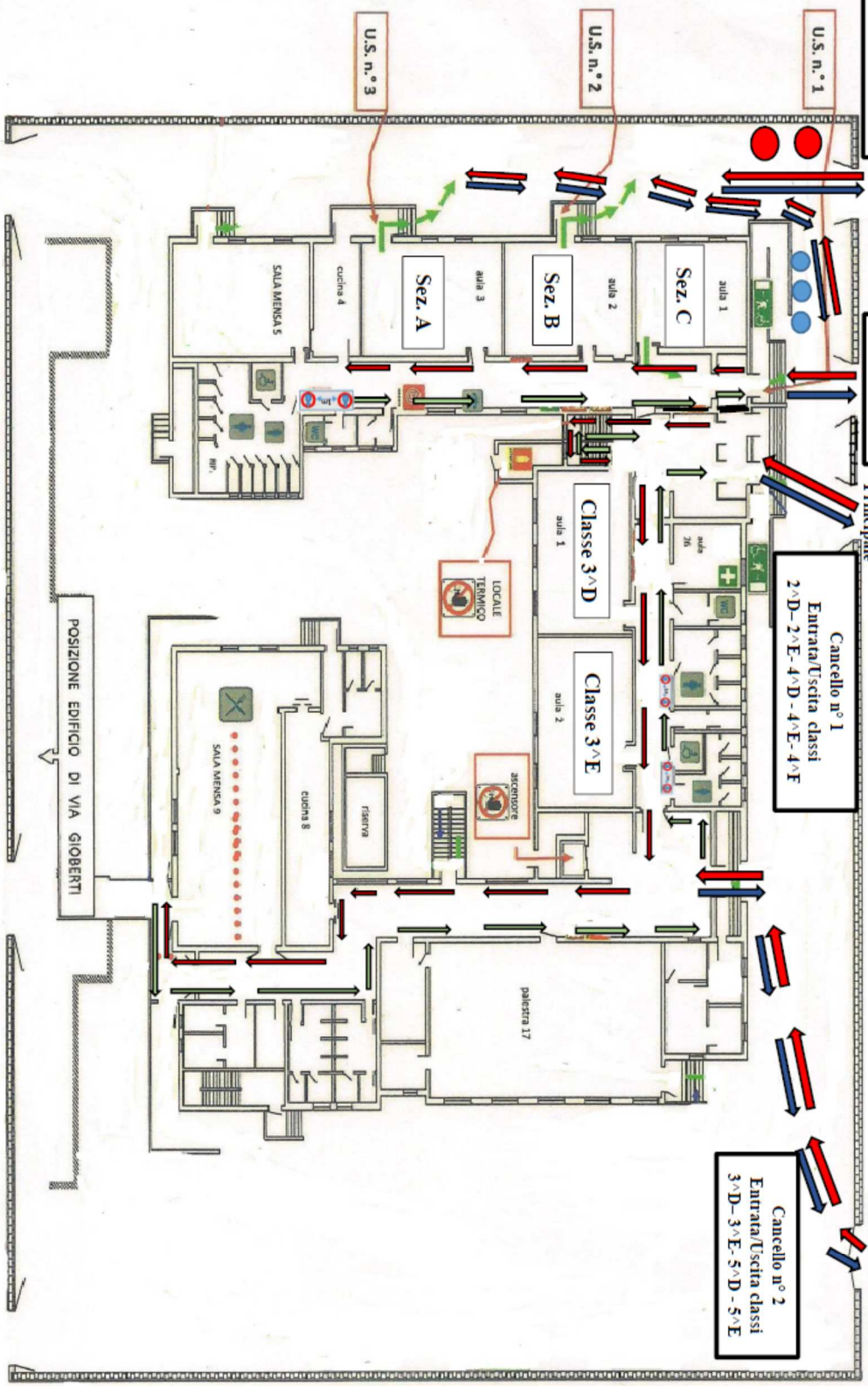
VIA CAVOUR  
Cancello n° 3

Cancello n° 4  
Entrata/Uscita  
Sez. A-B-C

Cancello n° 1  
Principale

Cancello n° 1  
Entrata/Uscita classi  
2^D - 2^E - 4^D - 4^E - 4^F

Cancello n° 2  
Entrata/Uscita classi  
3^D - 3^E - 5^D - 5^E

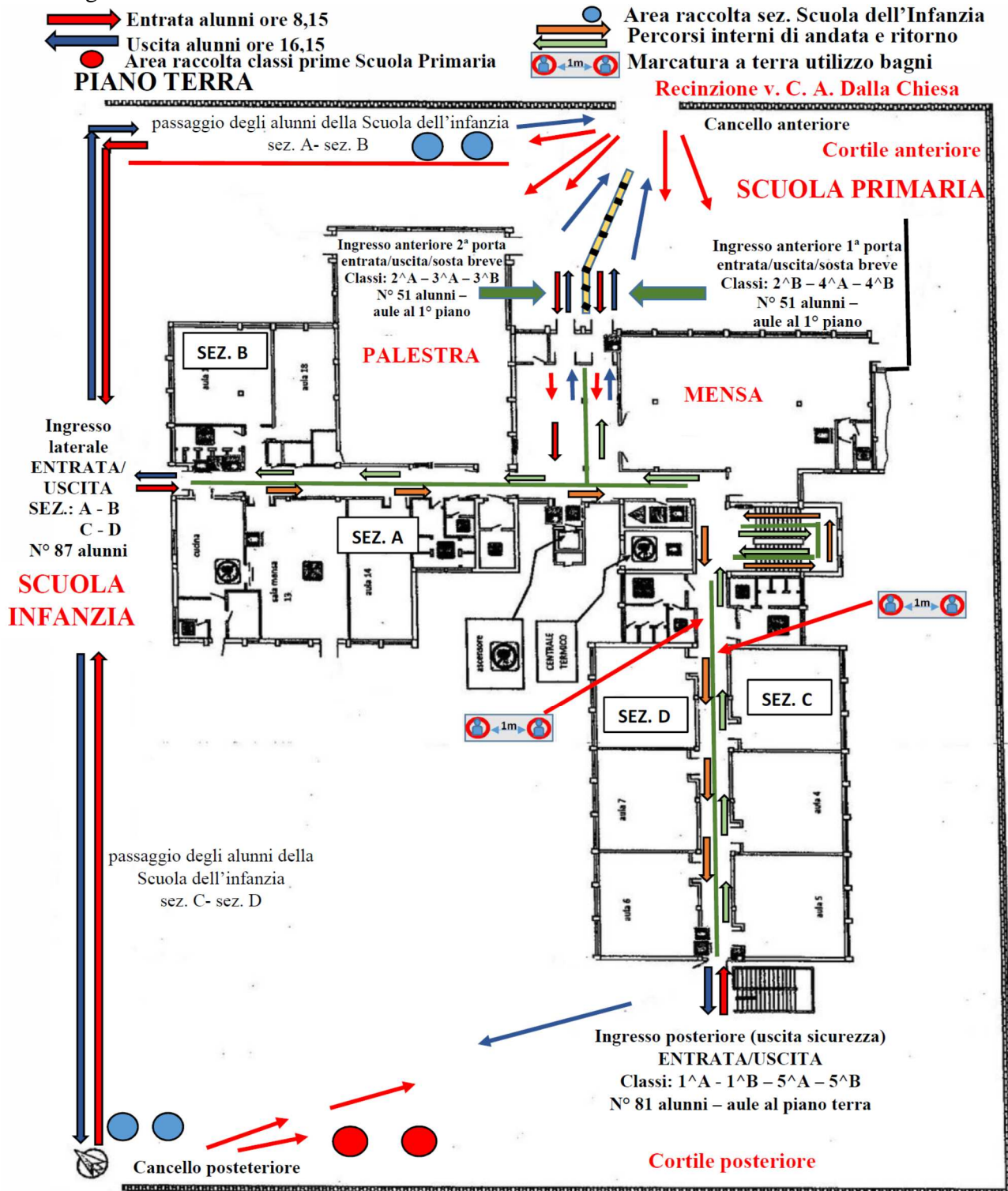


VIA GIOBERTI

# SCUOLA PRIMARIA E SCUOLA DELL'INFANZIA "PIANO T"

## PROTOCOLLO ENTRATE e USCITE

I varchi di afflusso e deflusso degli alunni, da e verso il Plesso "Piano T" verranno diversificati nel modo seguente:



Gli alunni di Scuola Primaria che entrano /escono usando le due porte dell'ingresso anteriore dell'edificio accedono al cortile attraverso il cancello posizionato nella parte anteriore del recinto, in via C.A. Dalla Chiesa. Gli alunni di Scuola Primaria che entrano /escono usando la porta di sicurezza e cioè l'ingresso posteriore, accedono al cortile attraverso il cancello posizionato nella parte posteriore del recinto in Via E Dandolo. Gli alunni di Scuola dell'Infanzia delle Sez. A e B accedono all'ingresso laterale attraverso il cancello posizionato nella parte anteriore del recinto; gli alunni di Scuola dell'Infanzia delle Sez. C e D accedono all'ingresso laterale attraverso il cancello posizionato nella parte posteriore del recinto .

## **PROTOCOLLO ORGANIZZATIVO ENTRATE/USCITE**

Gli spazi esterni destinati all'ingresso/uscita degli alunni saranno evidenziati con cartelli recanti indicazioni relative agli utenti che ne devono fruire (come da piantine allegate) e con idonea segnaletica, in modo da prevedere appositi percorsi, in grado di limitare i casi di possibile assembramento.

I genitori accompagneranno gli alunni della Scuola Primaria presso il cancello stabilito per l'ingresso/uscita della classe di appartenenza e gli stessi seguiranno in entrata la cartellonistica e i percorsi indicati. Una volta effettuato l'ingresso, gli alunni accederanno direttamente alle proprie aule, sorvegliati dai Docenti e/o dai Collaboratori, e si posizioneranno ai banchi loro assegnati.

I soli alunni delle classi prime saranno accolti dai docenti fuori dall'edificio e raggruppati in punti di raccolta indicati (come da piantine allegate).

Le classi della Scuola Primaria, all'uscita, defluiranno all'esterno secondo un ordine stabilito, utilizzando gli spazi assegnati. Il Docente in servizio accompagnerà gli alunni presso i cancelli stabiliti e gli stessi saranno affidati ai genitori presenti. I genitori si avvicineranno ai cancelli secondo l'ordine di uscita delle classi.

Gli alunni della Scuola dell'Infanzia saranno accompagnati e ripresi dai genitori presso aree di raccolta ubicate vicino ai cancelli (come da piantine allegate) ad orari stabiliti e raggiungeranno con i Docenti o con i Collaboratori preposti gli ingressi delle sezioni di appartenenza, seguendo i percorsi assegnati.

Effettuato l'ingresso, gli alunni, a turno, dovranno depositare i cappotti in buste di plastica personali di cui ciascuno dovrà dotarsi autonomamente e posizionare le dette buste sugli attaccapanni fuori dalle aule.

Gli alunni della Scuola Primaria dovranno portare i materiali strettamente necessari alle attività didattiche previste nella giornata e tenerli vicino il proprio banco. Si consiglia di sanificare al rientro i materiali utilizzati che non potranno essere lasciati in classe per nessun motivo. Gli alunni della Scuola dell'Infanzia non potranno portare in sezione giocattoli da casa.

Durante la ricreazione sarà tassativamente vietato scambiare la merenda con i compagni e introdurre cibo e bevande per feste.

Sarà necessario osservare con la massima puntualità gli orari stabiliti per l'ingresso e l'uscita degli alunni.

I genitori e/o gli alunni non dovranno effettuare soste in corrispondenza dei cancelli, sia in entrata che in uscita, per permettere a tutti gli utenti di affluire/defluire in maniera regolare.

Effettuata l'uscita, non sarà consentito agli alunni e ai loro genitori rientrare nell'edificio per recuperare materiali dimenticati o sostare/giocare nei cortili.

Durante gli spostamenti dovranno essere indossate le mascherine chirurgiche e rispettate le normative vigenti.

I cancelli, dopo l'entrata degli alunni, saranno chiusi ed eventuali genitori/visitatori potranno accedere all'edificio saltando dai cancelli principali, alcuni dotati di campanello e di apertura elettrica. I genitori/visitatori in entrata dovranno annotare le proprie generalità e il recapito telefonico su appositi registri e sottoporsi alla misurazione della temperatura corporea.

## **ORDINE USCITA CLASSI SCUOLA PRIMARIA:**

### **PLESSO PIAZZA DUCA Via GIOBERTI**

#### **Cancello principale via Gioberti**

1)-Classi quarte A-B-C – Scala A - ingresso principale

- 1) 4<sup>B</sup>
- 2) 4<sup>A</sup>
- 3) 4<sup>C</sup>

#### **Cancello via Gioberti lato Est - mare**

2)-Classi seconde A-B-C – Scala B – ingresso principale e percorso indicato:

- 1) 2<sup>A</sup>
- 2) 2<sup>B</sup>
- 3) 2<sup>C</sup>

Dall'ingresso principale usciranno prima le classi quarte e poi le classi seconde nell'ordine indicato e si recheranno ai cancelli assegnati.

#### **Cancello via Gioberti lato Ovest**

Classi terze A-B-C per Scala di Emergenza e percorso indicato:

- 1) 3<sup>B</sup>
- 2) 3<sup>C</sup>
- 3) 3<sup>A</sup>

Classi prime A-B-C ingresso laterale lato Ovest e percorso indicato:

- 4) 1<sup>C</sup>
- 5) 1<sup>B</sup>
- 6) 1<sup>A</sup>

## **Cancello n° 3 via Cavour lato Ovest**

Classi prime D-E ingresso laterale lato Ovest e percorso indicato:

- 1) 1<sup>E</sup>
- 2) 1<sup>D</sup>

Dall'ingresso laterale, lato Ovest Plesso Gioberti, fino alla data di attivazione della mensa scolastica, usciranno prima le classi prime del Plesso di via Cavour e poi le classi prime del Plesso via Gioberti nell'ordine indicato e si recheranno ai cancelli assegnati.

## **PLESSO PIAZZA DUCA Via CAVOUR**

**Uscita ingresso principale e cancello n° 1 principale:**

- 1) 4<sup>F</sup>
- 2) 4<sup>D</sup>
- 3) 4<sup>E</sup>
- 4) 2<sup>D</sup>
- 5) 2<sup>E</sup>

**Uscita porta di Emergenza e cancello n°2**

- 1) 3<sup>E</sup>
- 2) 3<sup>D</sup>
- 3) 5<sup>E</sup>
- 4) 5<sup>D</sup>

## **PLESSO "PIANO T"**

**Aule Piano Terra:** uscita **ingresso posteriore** (uscita di sicurezza) e **cancello posteriore**

- 1) 5<sup>A</sup> aula 18 – n° alunni 19
- 2) 5<sup>B</sup> aula 19 – n° alunni 17
- 3) 1<sup>A</sup> aula 16 – n° alunni 23
- 4) 1<sup>B</sup> aula 17 – n° alunni 22

**Aule Primo Piano:** uscita **ingresso anteriore** (dalle due porte come indicato in piantina) e **cancello anteriore**

- 1) 4<sup>A</sup> aula 11 – n° alunni 20
- 2) 4<sup>B</sup> aula 10 – n° alunni 16

- 3) 3^A aula 12 – n° alunni 18
- 4) 3^B aula 9 – n° alunni 17
- 5) 2^A aula 8 – n° alunni 15
- 6) 2^B aula 13 – n° alunni 15

Per le disposizioni relative all'utilizzo di tutti gli spazi dei Plessi, Scuola Primaria/Scuola dell'Infanzia, si rimanda al Protocollo Organizzativo di Istituto - Analisi degli spazi scolastici, nel quale vengono indicati anche tutti i percorsi e le norme da osservare all'interno degli edifici.