

ISTITUTO COMPRENSIVO 5 - PESCARA SCUOLA PRIMARIA e SCUOLA DELL'INFANZIA PROTOCOLLO ENTRATE E USCITE

Gli spazi esterni destinati all'ingresso/uscita degli alunni saranno evidenziati con cartelli recanti indicazioni relative agli utenti che ne devono fruire (come da piantine allegate) e con idonea segnaletica, in modo da prevedere appositi percorsi, in grado di limitare i casi di possibile assembramento.

I genitori accompagneranno gli alunni della Scuola Primaria presso il cancello stabilito per l'ingresso/uscita della classe di appartenenza dove saranno accolti dai docenti; all'uscita, le classi defluiranno all'esterno secondo un ordine stabilito, utilizzando gli spazi assegnati. Il Docente in servizio accompagnerà gli alunni presso i cancelli stabiliti e gli stessi saranno affidati ai genitori presenti.

I genitori si avvicineranno ai cancelli secondo l'ordine di uscita delle classi.

Gli alunni della Scuola dell'Infanzia saranno accompagnati e ripresi dai genitori presso aree di raccolta ubicate vicino ai cancelli (come da piantine allegate) ad orari stabiliti e raggiungeranno con i Docenti o con i Collaboratori preposti gli ingressi delle sezioni di appartenenza, seguendo i percorsi assegnati.

Effettuato l'ingresso, gli alunni, a turno, dovranno depositare i cappotti in buste di plastica personali di cui ciascuno dovrà dotarsi autonomamente e posizionare le dette buste sugli attaccapanni fuori dalle aule.

Gli alunni della Scuola Primaria dovranno portare i materiali strettamente necessari alle attività didattiche previste nella giornata e tenerli vicino il proprio banco. Si consiglia di sanificare al rientro i materiali utilizzati che non potranno essere lasciati in classe per nessun motivo. Gli alunni della Scuola dell'Infanzia non potranno portare in sezione giocattoli da casa.

Durante la ricreazione sarà tassativamente vietato scambiare la merenda con i compagni e introdurre cibo e bevande per feste.

Sarà necessario osservare con la massima puntualità gli orari stabiliti per l'ingresso e l'uscita degli alunni.

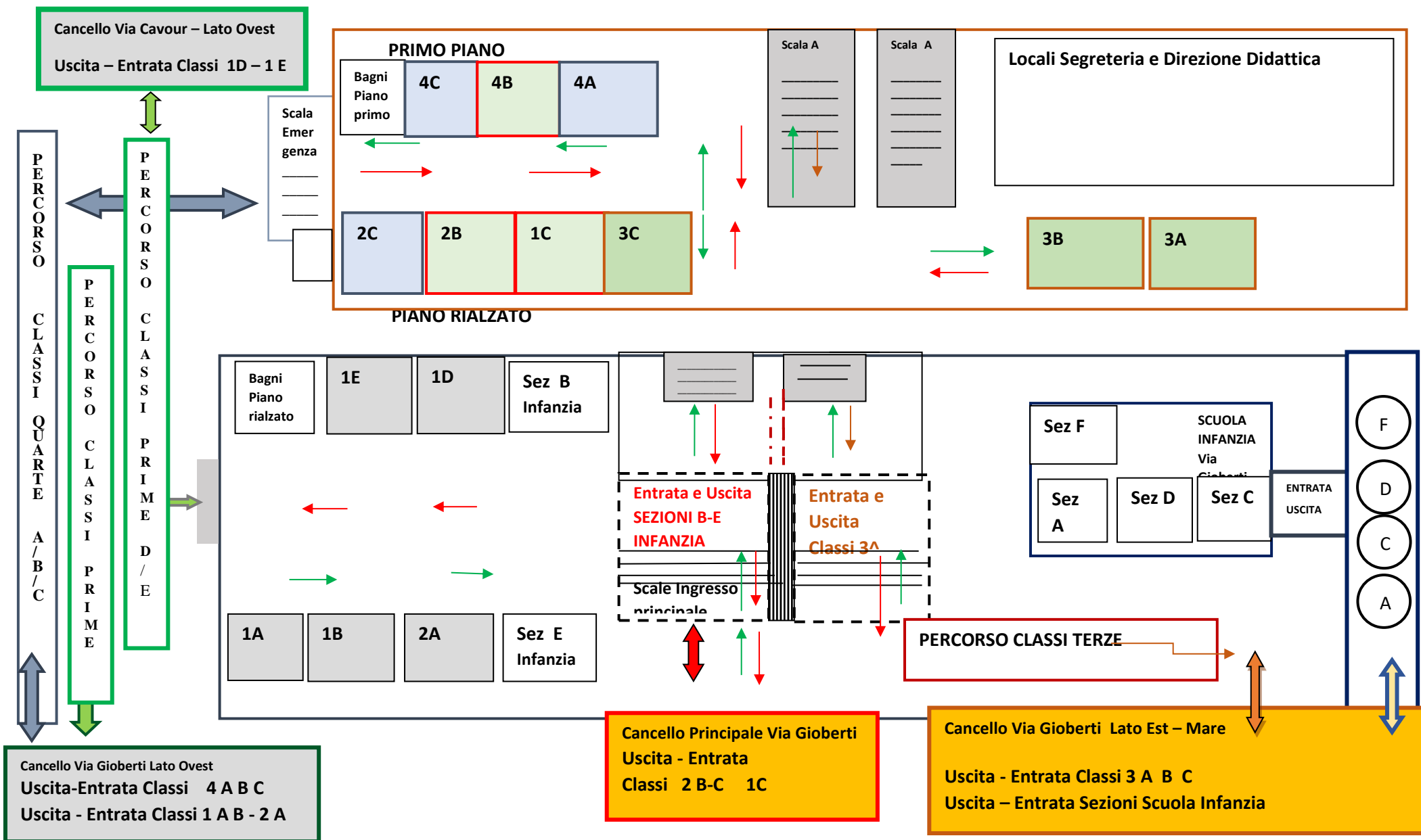
I genitori e/o gli alunni non dovranno effettuare soste in corrispondenza dei cancelli, sia in entrata che in uscita, per permettere a tutti gli utenti di affluire/defluire in maniera regolare.

Effettuata l'uscita, non sarà consentito agli alunni e ai loro genitori rientrare nell'edificio per recuperare materiali dimenticati o sostare/giocare nei cortili.

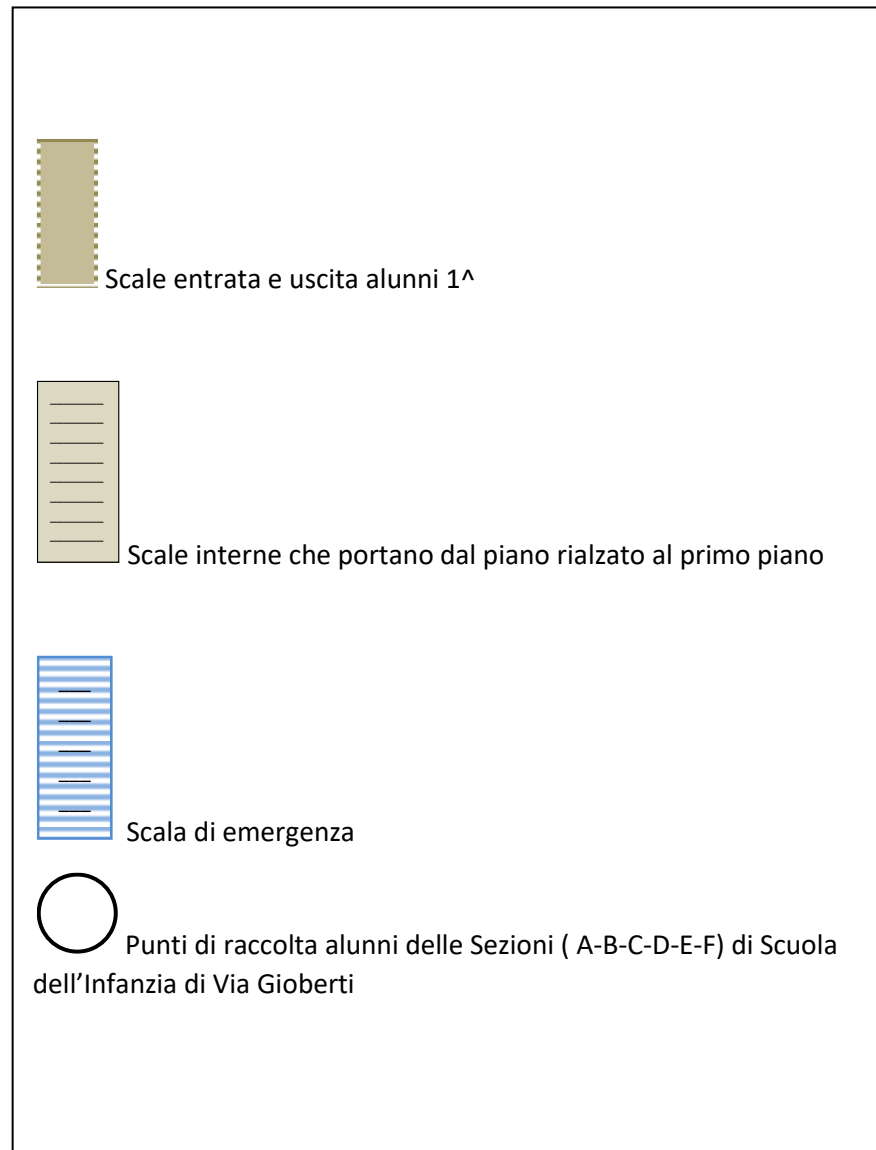
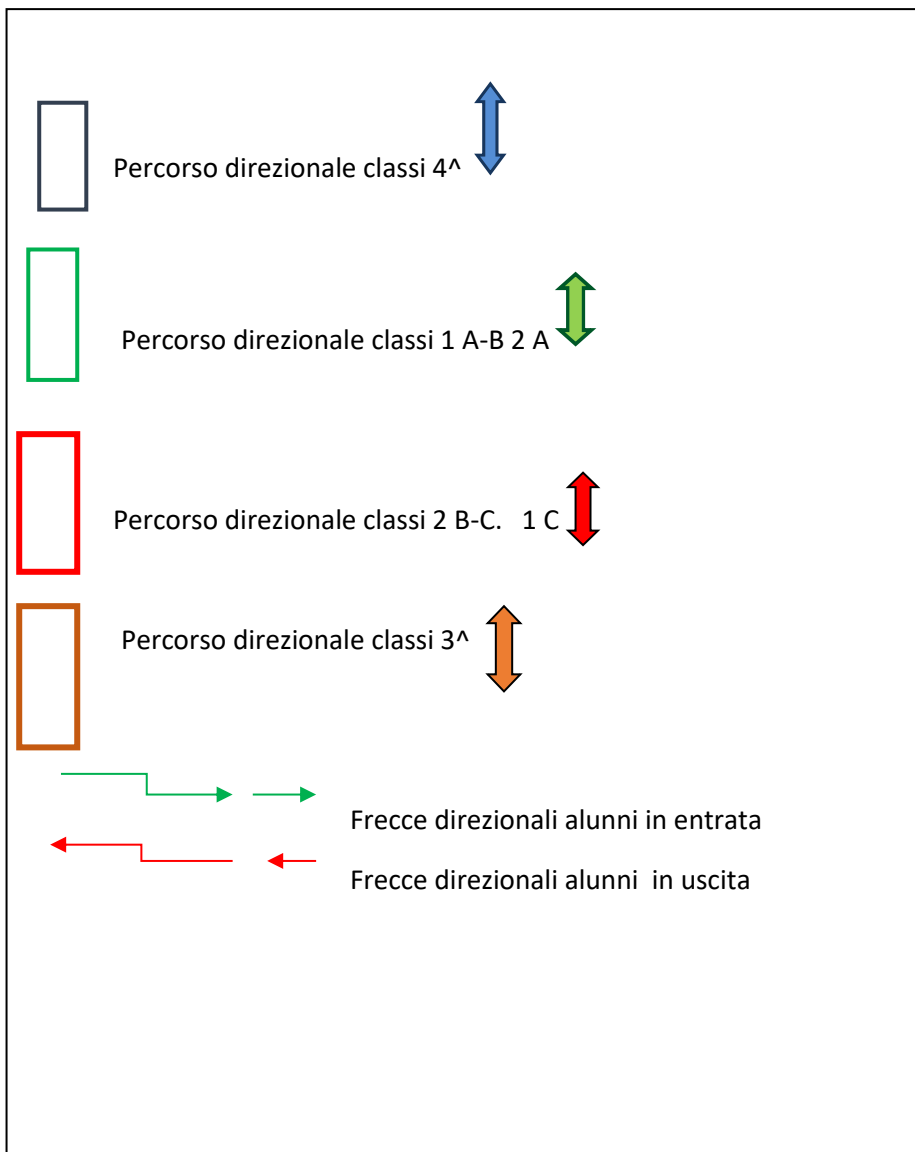
Durante gli spostamenti dovranno essere indossate le mascherine chirurgiche e rispettate le normative vigenti.




I cancelli, dopo l'entrata degli alunni, saranno chiusi ed eventuali genitori/visitatori potranno accedere all'edificio soltanto dai cancelli principali, alcuni dotati di campanello e di apertura elettrica. I genitori/visitatori in entrata dovranno annotare le proprie generalità e il recapito telefonico su appositi registri e sottoporsi alla misurazione della temperatura corporea.

**PROSPETTO ENTRATE - USCITE ALUNNI CLASSI SCUOLA
PRIMARIA via Gioberti**





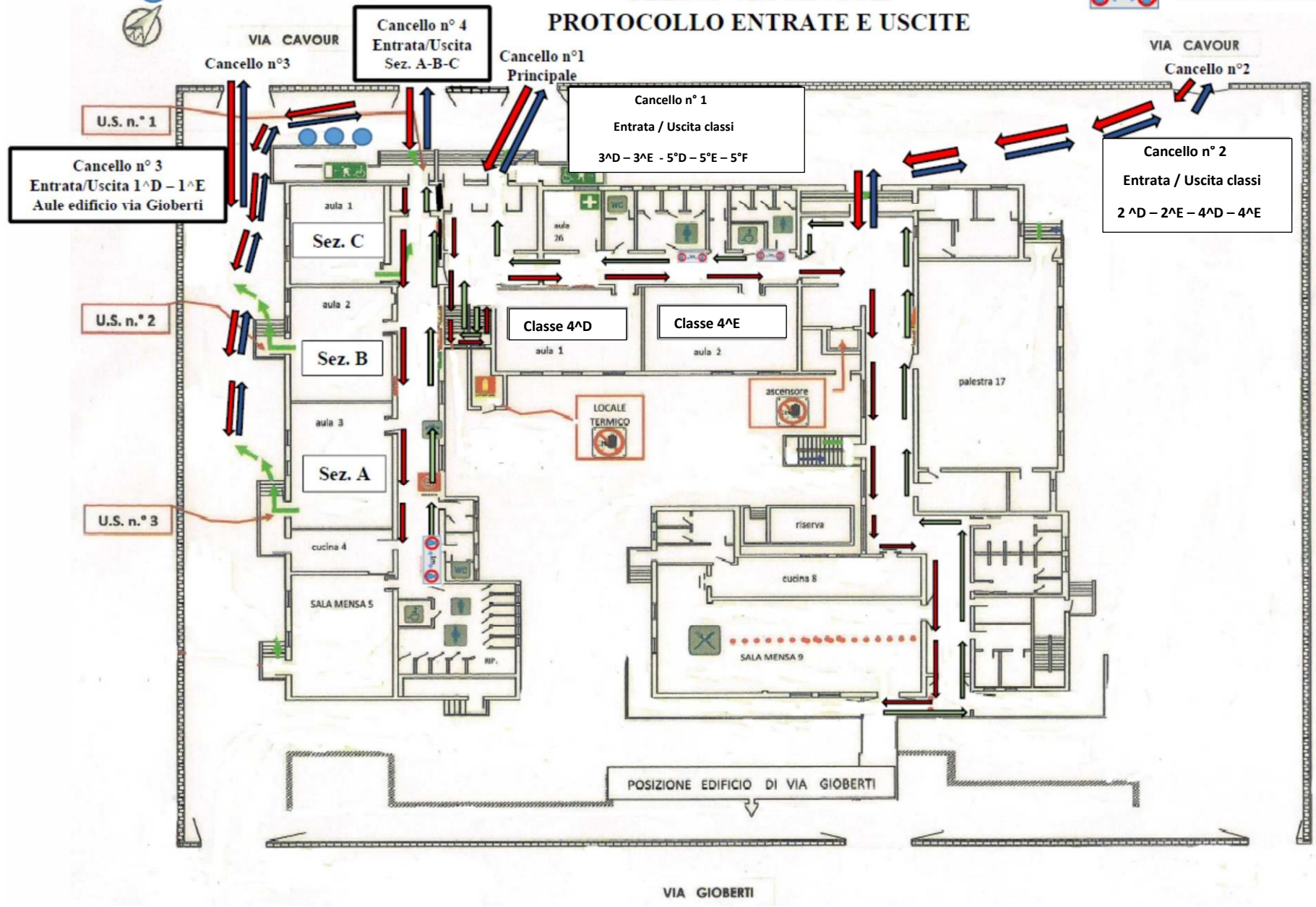
LEGENDA:



-  Entrata alunni ore 8.15
-  Uscita alunni ore 16.15
-  Area raccolta Scuola dell'Infanzia

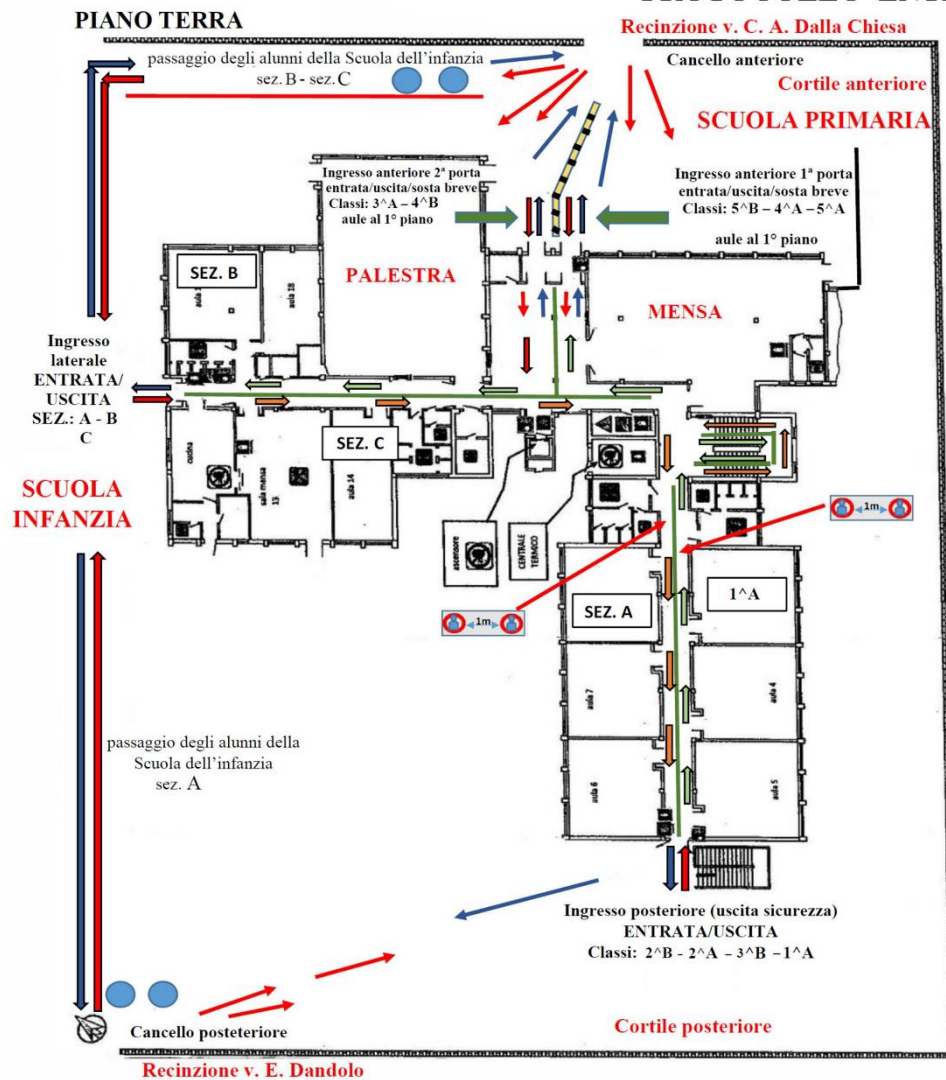
SCUOLA PRIMARIA E SCUOLA DELL'INFANZIA PLESSO VIA CAVOUR PROTOCOLLO ENTRATE E USCITE

-  Percorsi interni di andata e ritorno
-  Marcatura a terra utilizzo bagni



SCUOLA PRIMARIA E SCUOLA DELL'INFANZIA "PIANO T"

PROTOCOLLO ENTRATE e USCITE



→ Entrata alunni ore 8,15
← Uscita alunni ore 16,15

● Area raccolta Scuola dell'Infanzia
→ Percorsi interni di andata e ritorno
○ 1m ○ Marcatura a terra utilizzo bagni

Gli alunni di Scuola Primaria che entrano /escono usando le due porte dell'ingresso anteriore dell'edificio accedono al cortile attraverso il cancello posizionato nella parte anteriore del recinto, in via C.A. Dalla Chiesa. Gli alunni di Scuola Primaria che entrano /escono usando la porta di sicurezza e cioè l'ingresso posteriore, accedono al cortile attraverso il cancello posizionato nella parte posteriore del recinto in Via E Dandolo. Gli alunni di Scuola dell'Infanzia delle Sez. B e C accedono all'ingresso laterale attraverso il cancello posizionato nella parte anteriore del recinto; gli alunni di Scuola dell'Infanzia della Sez. A accedono all'ingresso laterale attraverso il cancello posizionato nella parte posteriore del recinto .